

入試

昇学塾



直前 対策



2025.12.6(土)



2026.3.1(日)

全9回

中3対象

講座

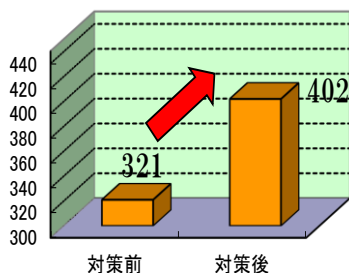
第一志望校合格を目標に、前半は重要単元別の入試対策、後半は最新の入試分析の基づいた予想テストで演習・解説を行います。入試本番までに一点でも多く獲(と)るための決定版です。



「志望校を母校に!」

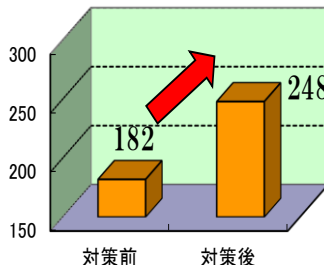
何といっても志望校合格にグッと近づけることができます！

◆過去の受講者の統一模試における成績推移



81点UP!

合格判定



66点UP!

合格判定

Aさん 鹿児島中央高校 38% → 95%

Bさん 指宿高校 33% → 75%

過去の鹿児島県の公立入試を分析し、出題されやすい問題、新傾向の問題など、解き方、考え方を徹底的に指導していきます。「これまで解けなかった問題で得点できる」ようになります。

受講コース

公立コース

(国・数・英・理・社)

公立高校が第一志望か、私立の進学コースへの進学を考えている生徒さんには必修のコースです。5教科の総合力アップを目指します。

私立専願コース

(国・数・英)

私立高校が第一志望で、受験科目が国数、英の3教科の生徒さんが対象です。3教科に絞って、より多くの時間をかけて得点力を高めていきます。



入試

生徒の
みなさんへ

直前対策

全9回 第一志望校合格までの物語はこれで決まり!!

◆通常授業と何が違うのか・・・？

これからも学校では新しいことを習い続けます。したがって通常授業では、3年生の2学期の学習単元を主に取り扱います。しかし、過去の入試問題の傾向では実に**7割**の内容が**1・2年生からの出題**となっています。日頃の学習ではこれに取り組む余裕がないのが現状です。そのために「**入試のことに集中して考える日**」が必要となります。週末に入試を見据えた指導を入試直前まで行うことで、実力のみならず入試への意識も高く維持し続けることができます。

◆これからの週末の過ごし方の重要性

平日は学校があるため、学習時間の個人差はせいぜい**2倍、3倍**です。しかし、土日は学校はないので、1日のうちで、睡眠・食事・風呂などを除いて、自由に使える時間が少なく見積もってもそれぞれ**12時間**程度はあります。これはゆうに平日の2倍以上です。その12時間を遊びに使うのか、勉強に使うのかを決めるのは、誰でもなく自分自身です。それが差につながるのは明らかですね。

◆これからの理科・社会の重要性

鹿児島県の公立入試は、ほぼ当日の学力検査の5教科の合計点数で決まります。本番までの残された時間に確実に合計点数を伸ばすためには理科・社会の学習は不可欠です。なぜなら、これらの教科は短時間でも学習時間に比例して伸びる教科だからです。これまで後回しにしてきた理科・社会に取り組むのか、否かで結果は大きく違ってくるはずです。

◆最後に・・・

全員に、本当に行きたい高校に一人残らず合格してほしいのです。
そして、全員がこの受験を通して大きな自信をつけてほしいのです。

『受かるかな』という不安を少しでも和らげてくれるのは、努力であり、練習、経験です。

『合格するぞ』という気持ちを強く持ち、学習し続けることで、おのずと結果はついてきます。

目標は『**全員合格!!**』みんなで受験に立ち向かっていこう。



講座の特色

入試までほぼ100日！志望校、学力別にクラスを編成し、入試に特化した指導をします。外部生の受講も可能です

指導教科

公立コース(国語・数学・英語・理科・社会)

私立コース(国語・数学・英語)

※指導時間はどちらも同じです

指導日

原則として土曜の指導となります

※学校の授業のある日は日曜に実施します



指導期間と回数

2025年12月6日 から 2026年3月1日

※12月3回、1月3回、2月3回の全9回の予定

指導時間

9:30～14:30 または 15:00～19:00

受講料

月額 15,000円(税込)

※テキスト代別(初回のみ3,000円)



お支払方法

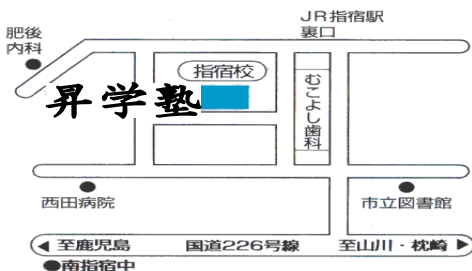
毎月の通常の授業料と合わせて請求させていただきます

(上記以外の納入方法をご希望の方はご相談ください)

必 ● 勝

お問い合わせは・・・

平日・土曜/14:00～22:00 日・祝/14:00～18:00



小中高指導
B-BOARD 予備校
昇学塾

TEL 0993-26-3389

ホームページとブログ開設中！チェックしてね

ねこ塾長 指宿

検索

